



# 費用

項目	基本部分	オプション部分	合計(税込み)
加入費用(初期費用)①+②	20,000円		20,000円

※選べるサービス②から2つ選ばれた場合の初期費用は30,000円となります。

月額費用	950円
------	------

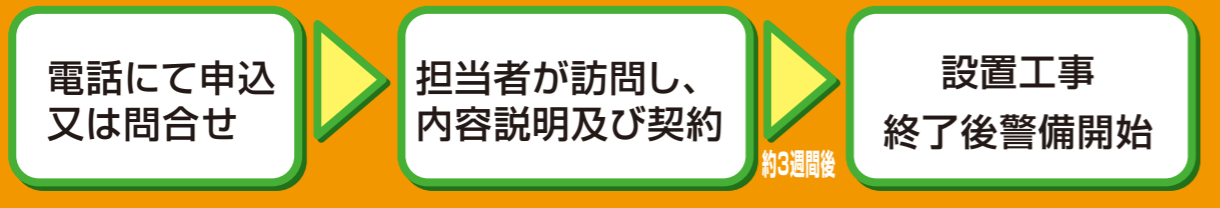
[内訳] ●装置の維持管理(年1回定期点検及び火災警報器取替費含む)  
●監視センター・警備会社委託料金及び携帯メールの費用

※の場合の月額費用は、1,200円となります。

出動料金	3,000円/1回
------	-----------

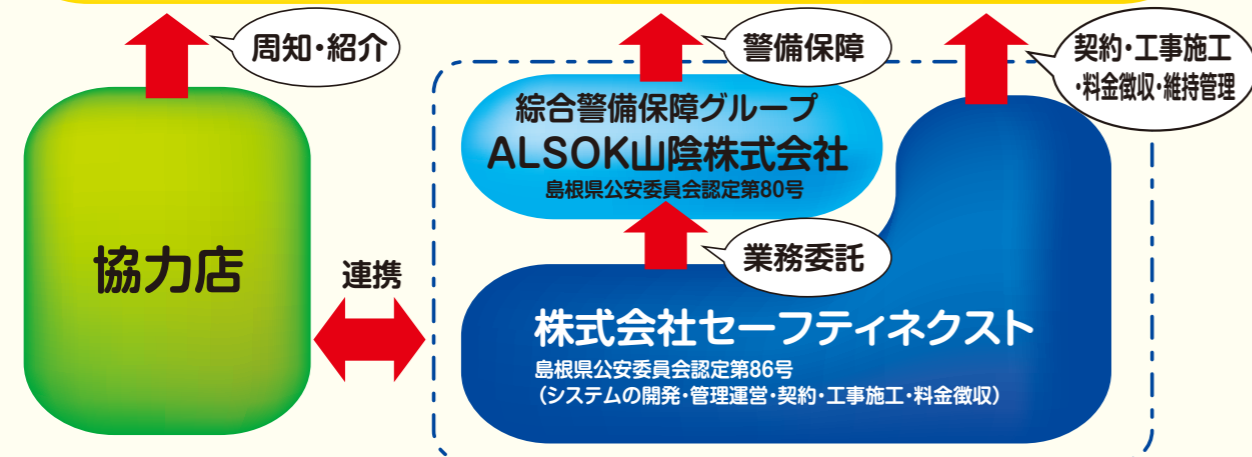
機器の故障及び誤操作等で出動した場合、料金はかかりません。

## お申込みから警備開始までの流れ



## 「SH24」業務説明<図解>

利用者 <单身・高齢者・母子世帯など、自宅在住の方>



株式会社 セーフティネクスト

〒690-0044 松江市浜乃木6丁目10-1  
TEL.0852-25-4709  
FAX.0852-28-7166

協力店

Blank box for partner store information.

(注)警備法の定めにより、契約・業務説明等の営業行為は(株)セーフティネクストが行います。 ※価格はすべて税抜き表示です。

特許:第4850539号



一歩、先行く安心のカタチ、それがSH24。



SH24はALSOK山陰の協力により完成しました。



# パーソナルセキュリティ SH24

## いま一度、地域に安全と安心の絆を

いま、携帯電話やインターネットの普及であらゆる場所にネットワークのつながる大変便利な時代となりました。

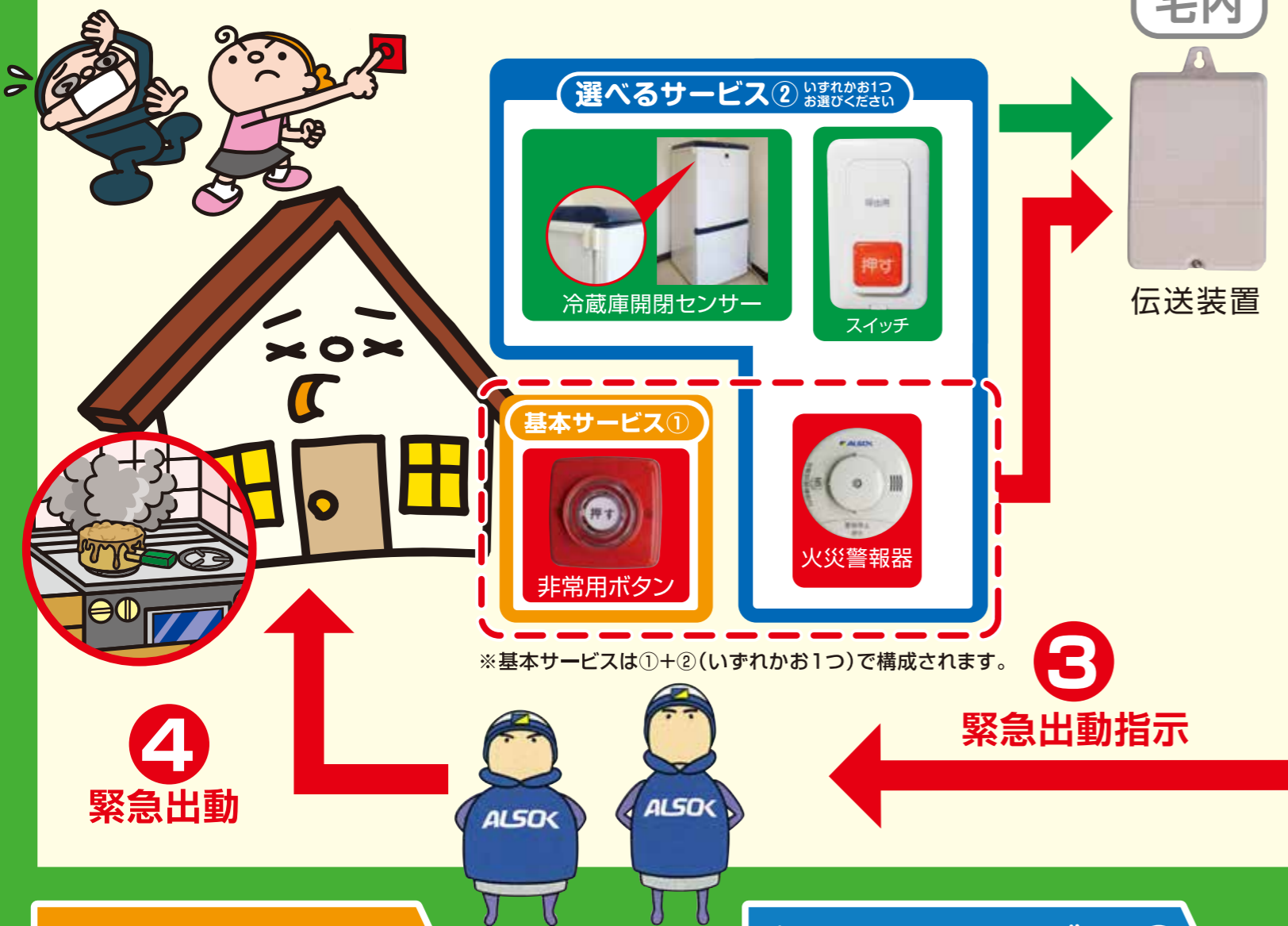
少子高齢化のこの時代に高齢者の安全と尊厳を守り、時代を支えて頂いた事に敬意の念を持って、行政を始め、地域をあげて暖かく見守る「システム」が必要ではないでしょうか？

高齢者及び高齢者世帯は家族が見守り、地域が応援し、行政が支援参加できる、地域が一体となったセキュリティシステムが必要と考えます。

パーソナルセキュリティ「SH24」は地域住民が地域の絆を再生させる画期的なシステムです。

株式会社セーフティネクスト TEL.0852-25-4709

# サービス構成図



メールサービスの文面  
(用途に合わせて1つお選びください)

1	至急、連絡ください。
2	お手伝いをお願いします。
3	元気です。安心してください。
4	長時間冷蔵庫の使用がありません。

※メールの送り先が無い方は、セーフティネクスト又はALSOK山陰で対応致します。  
※冷蔵庫開閉センサーからのメールは通報先より依頼があれば確認に出動します。

## ALSOK山陰(株)(総合警備保障グループ)

- ③利用者へ現状確認等の電話連絡
  - 第1通報先 利用者
- ④お客様の現状確認ができない場合
  - 第2通報先 緊急出動と並行し、ご家族又はご近所の方
- ⑤第2通報先の方と連絡が取れない場合
  - 第3通報先 ご家族又はご近所の方
- ⑥報告
  - 親族等に1次対応状況等を電話報告



### 基本サービス①

#### 非常用ボタン



在宅中に身の危険を感じた場合等に非常用ボタンを押すと、ALSOKに通報し、警備員への緊急出動要請と並行し、お客様宅又は第2第3通報先に連絡いたします。これにより警備員が的確な対応をいたします。

- 例えばこんなときに役立ちます
1. 急に具合が悪くなったが周りに誰もいない。
  2. 外で不審な物音がする。
  3. お子様か一人で留守番をしていて危険を感じたとき。
  4. 悪質な訪問販売等。

### 選べるサービス②

いずれかお1つお選びください。

#### 火災警報器

(煙感知器)

火災等を煙で感知した場合、ALSOKに通報し、警備員への緊急出動要請と並行し、お客様宅又は第2第3通報先に連絡致します。(煙感知なので火災を初期の段階で察知致します) 台所付近に設置します。



#### メールスイッチ (呼び出しスイッチ)



ボタンを押すことにより事前に登録されている家族等の携帯電話にメール(契約時固定文面を選択)を送ります。

- 例えばこんなときに役立ちます
1. 高齢者等が遠く離れた家族等に元気コール等の合図を定期的に送ることにより、健康管理や孤独死の防止に役立ちます。
  2. ボタンを押す単純な操作で家族或いはヘルパーさん等から自宅等へ電話を掛けてもらう、依頼の合図を送ることができます。

ボタンを押すと、家族等の携帯電話に定型文を送ります。

#### 冷蔵庫開閉センサー

冷蔵庫や玄関の扉に開閉センサーを取り付けることにより長時間(24時間もしくは48時間)開閉が無かった場合、事前に登録されている携帯電話へメールを送ります。



その他扉やトイレにも取付可能です。