

水道料金関係でお悩みの方必見!!

水道料金の透明化
安くなるかも?

山陰で約5,000戸の実績

水道料金

大家さん等に代わって

計算、徴収業務代行サービス



パソンスサポートって?

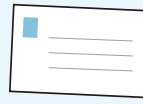
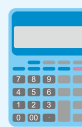
集合住宅の上下水道に関する業務(検針・計算・請求・収納・支払)を自治会・管理会社、大家さん等に代行して行っています。

検針

計算

通知

振込



明朗会計で安心! 水道料金の透明化ができます

現在親メーターで水道料金を計算している集合住宅はパソンスサポート水道料金算出システムで計算すると手数料の(540円/2ヶ月)を差し引いても水道料金が水道局料金より安くなっていることが確認できます。

Check!

下記は実際の一例になります。使用量により異なりますが、ほとんどの家庭で水道局の料金よりも安くなっています。

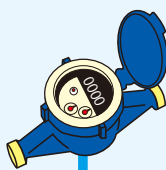
料金シミュレーション
無料
で行います

代行手数料1戸あたり

540円/2ヶ月 (税込・振替料込)

親メーター

使用量 — 812㎡
上水道料金 — 93,798円
下水道料金 — 134,179円
合計 — 227,977円



子メーター(66戸) ※松江市水道局20mm料金表にて計算

	使用量	上水道料金	下水道料金	合計	調整額	請求額
Aさん	3㎡	2,606円	1,987円	4,593円	▲1,137円	3,456円
Bさん	45㎡	8,629円	7,074円	15,703円	▲3,803円	11,900円
Cさん	55㎡	11,545円	9,126円	20,671円	▲5,061円	15,610円
...
Dさん	72㎡	16,502円	12,614円	29,116円	▲7,199円	21,917円
合計	1624㎡	187,596円	126,358円	455,954円	▲182,906円	273,048円

安心

パソンスサポートの水道料金算出システムは特許を取得しています(特許3859632)

実績

(詳しくはホームページをご覧ください)

現在約5,000戸を受託しており入居者の皆様や自治会の役員の方々の負担軽減になり大変喜ばれています。

*収益の一部から毎年約80社の福祉団体に5,000円相当の切手を送っています。

まずはお問い合わせください

パソンスサポート TEL (0852) 28-7165

〒690-0044 島根県松江市浜乃木6丁目10番1号

<http://www.safety-home.co.jp/4.html>

パソンスサポート

検索